

# SQL Server – Spalteninformationen einer Tabelle selektieren

Manchmal möchte man Infos über die Spalten einer bestimmte  
Tabelle

oder einer ganze Datenbank abrufen. Ich habe 2 Queries  
geschrieben mit den man diverse Informationen bekommt.

**Schemainformationen für 1 Tabelle:**

[crayon-673f0a4de72ce631354200/]

**Schemainformationen für ganze Datenbank:**

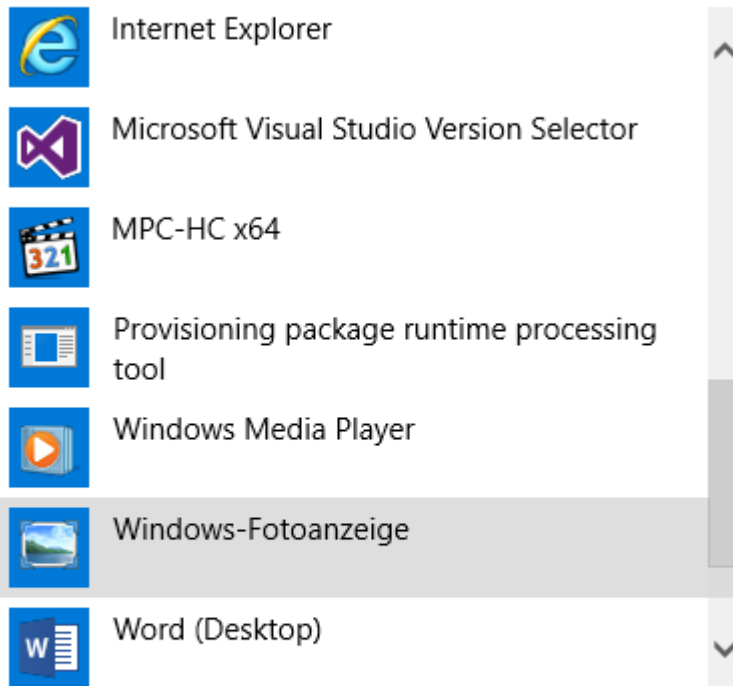
[crayon-673f0a4de72d4239600224/]

---

# Windows 10 mit alter Fotoanzeige nutzen

Einfach folgenden Registry Eintrag ausführen und man kann ein  
Bild mit rechter Maustaste und Öffnen mit wieder mit der  
gewohnten Fotogalerie nutzen.

Wie soll diese Datei geöffnet werden?



Immer diese App zum Öffnen von .JPG-Dateien verwenden

OK

---

– Download Fotogalerie Registry –  
[crayon-673f0a4de774d611458740/]

---

## Windows, mit Microsoft Konto automatisch anmelden

Ich habe ja kein Problem auch meinen Microsoft Account dazu zu nutzen um mich an meinen lokalen Rechner anzumelden.

Allerdings nervt mich, dass ich nach jedem neustart das Passwort des Microsoft Accounts eingeben muss.

Dies geht auch einfacher:

1. Das lokale Konto evtl. unter Kontoeinstellungen (Systemsteuerung) in Microsoft-Konto wechseln und dann

In die Suche oder unter Ausführen netplwiz eingeben und den Haken bei „Benutzer müssen Benutzernamen und Kennwort eingeben“ wegnehmen.

dann das letzte Mal das Passwort eingeben und Fertig

